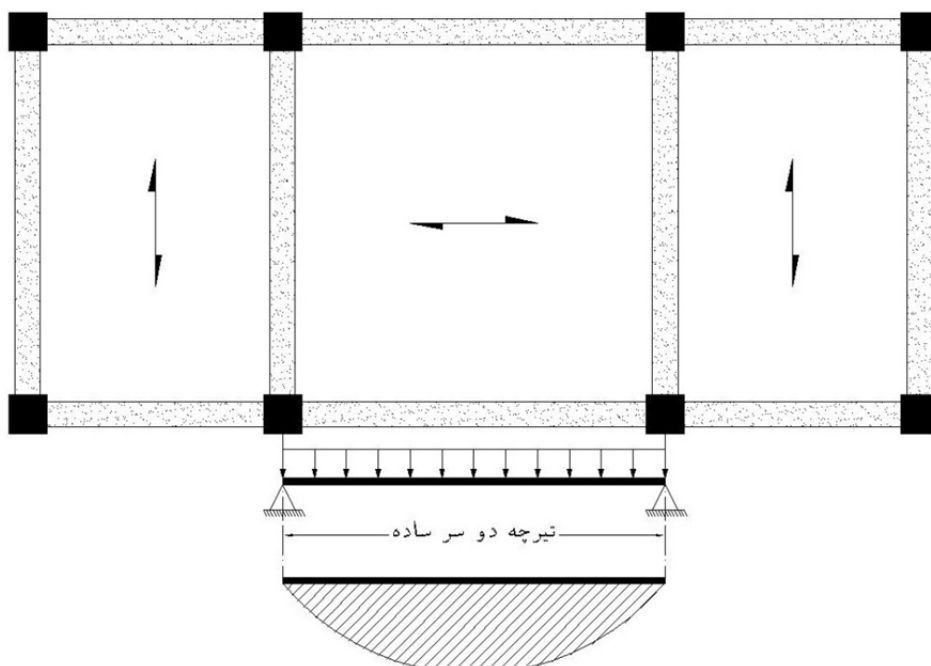
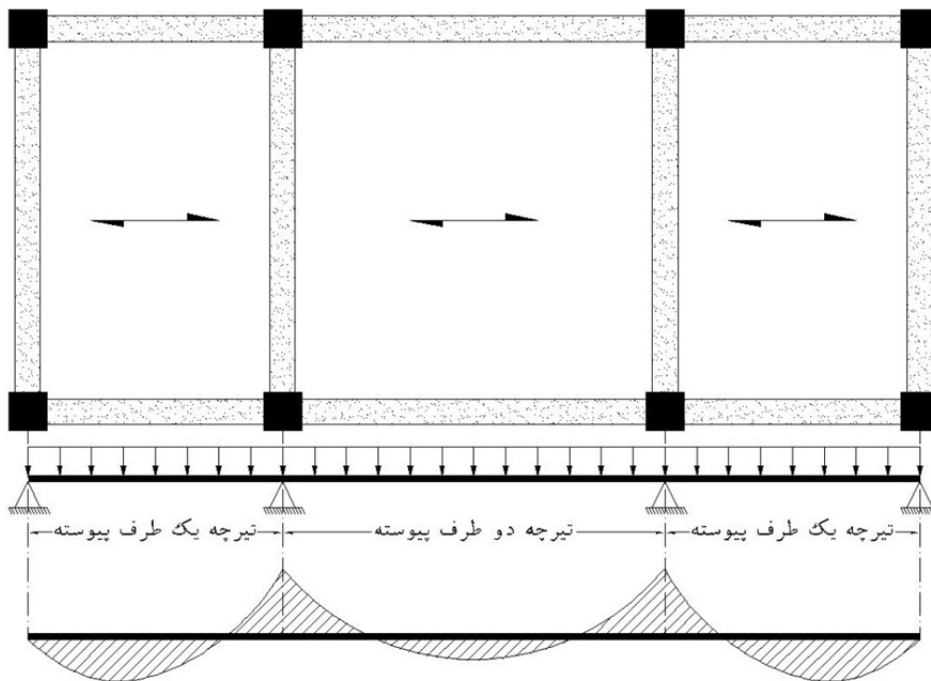
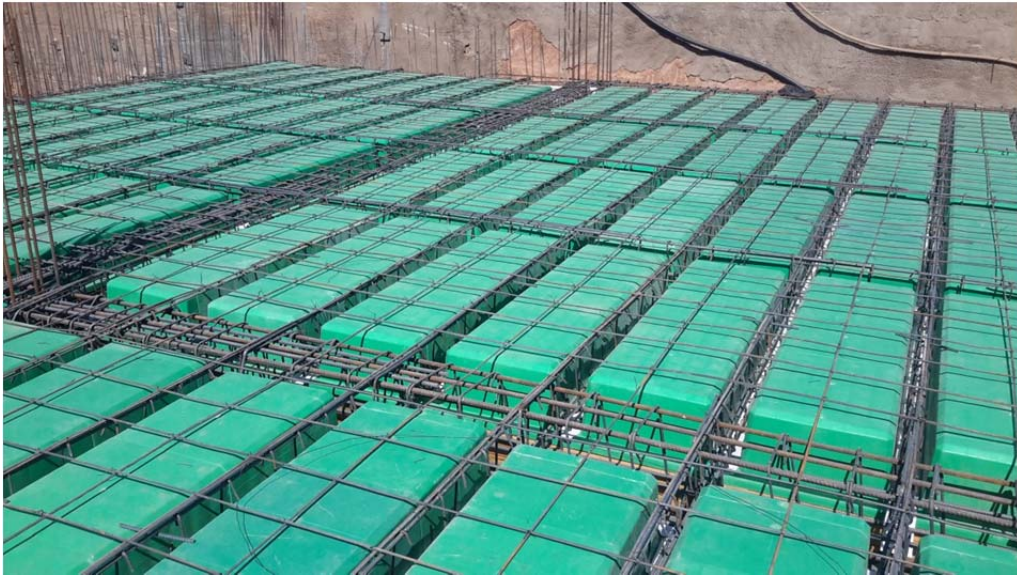


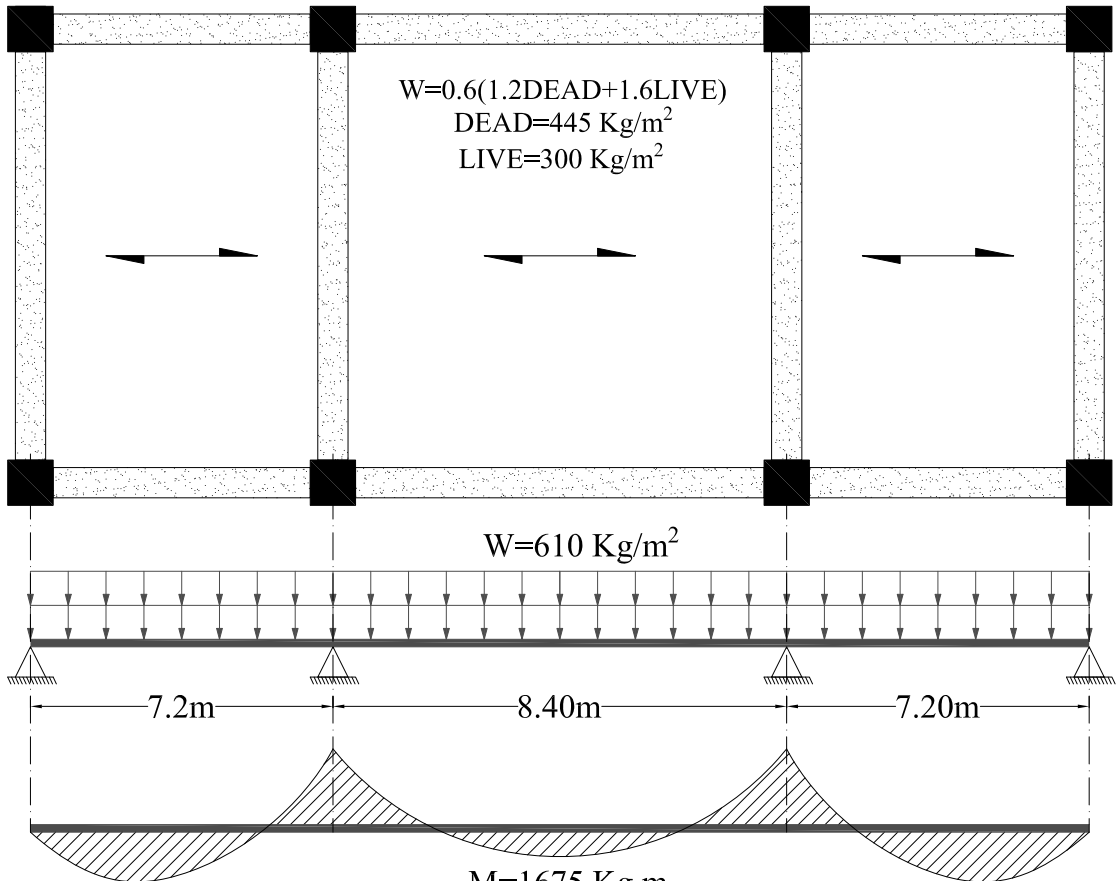
تیرچه‌های پیوسته:

یکی دیگر از قابلیت‌های سقف گرین‌وافل اجرای تیرچه‌های پیوسته در سیستم یک‌طرفه می‌باشد. در این صورت لنگر خمشی وسط دهانه به صورت چشم‌گیر کاهش می‌یابد، که این امر باعث کمتر شدن میلگرد خمشی پایین تیرچه می‌گردد. همچنین برای کنترل تغییرشکل تیرچه‌ها (بدون استفاده از روش دقیق) طبق مبحث نهم مقررات ملی ساختمان برای تیرچه‌های یک طرف پیوسته از رابطه $L/24$ و برای تیرچه‌های دوطرف پیوسته از رابطه $L/28$ استفاده می‌شود. در صورتی که در تیرچه‌های دو سر ساده از رابطه $L/20$ بایستی استفاده شود.



در تصاویر زیر اجرای تیرهای پیوسته نشان داده شده است.



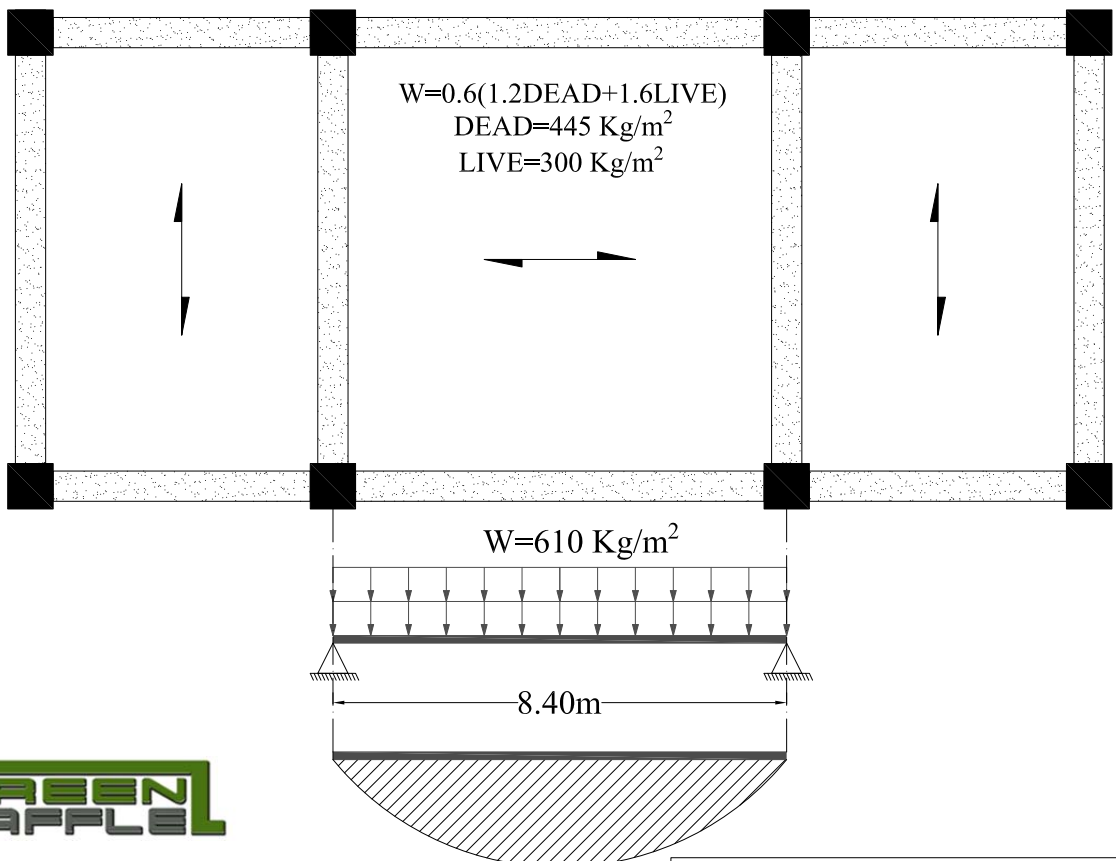


$W=0.6(1.2DEAD+1.6LIVE)$
 $DEAD=445 \text{ Kg/m}^2$
 $LIVE=300 \text{ Kg/m}^2$

$W=610 \text{ Kg/m}^2$

$M=1675 \text{ Kg.m}$
 $As=2.40 \text{ cm}^2$

نیاز به کنترل خیز نمی باشد
 $H=30 \rightarrow \frac{840}{28} = 30\text{cm Ok}$



$W=0.6(1.2DEAD+1.6LIVE)$
 $DEAD=445 \text{ Kg/m}^2$
 $LIVE=300 \text{ Kg/m}^2$

$W=610 \text{ Kg/m}^2$

5380 Kg.m
 $As=7.85 \text{ cm}^2$

خیز تیرچه ها بایستی با روش دقیق محاسبه گردد
 $H=30 \rightarrow \frac{840}{20} = 42\text{cm not Ok}$

